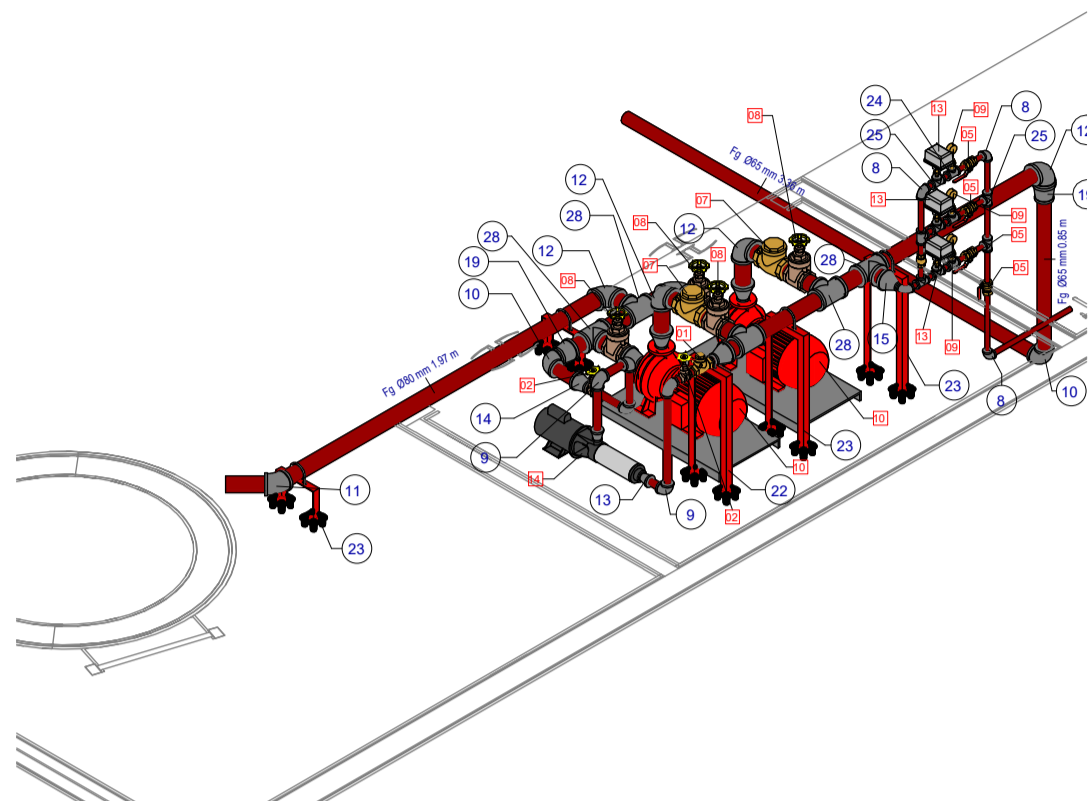
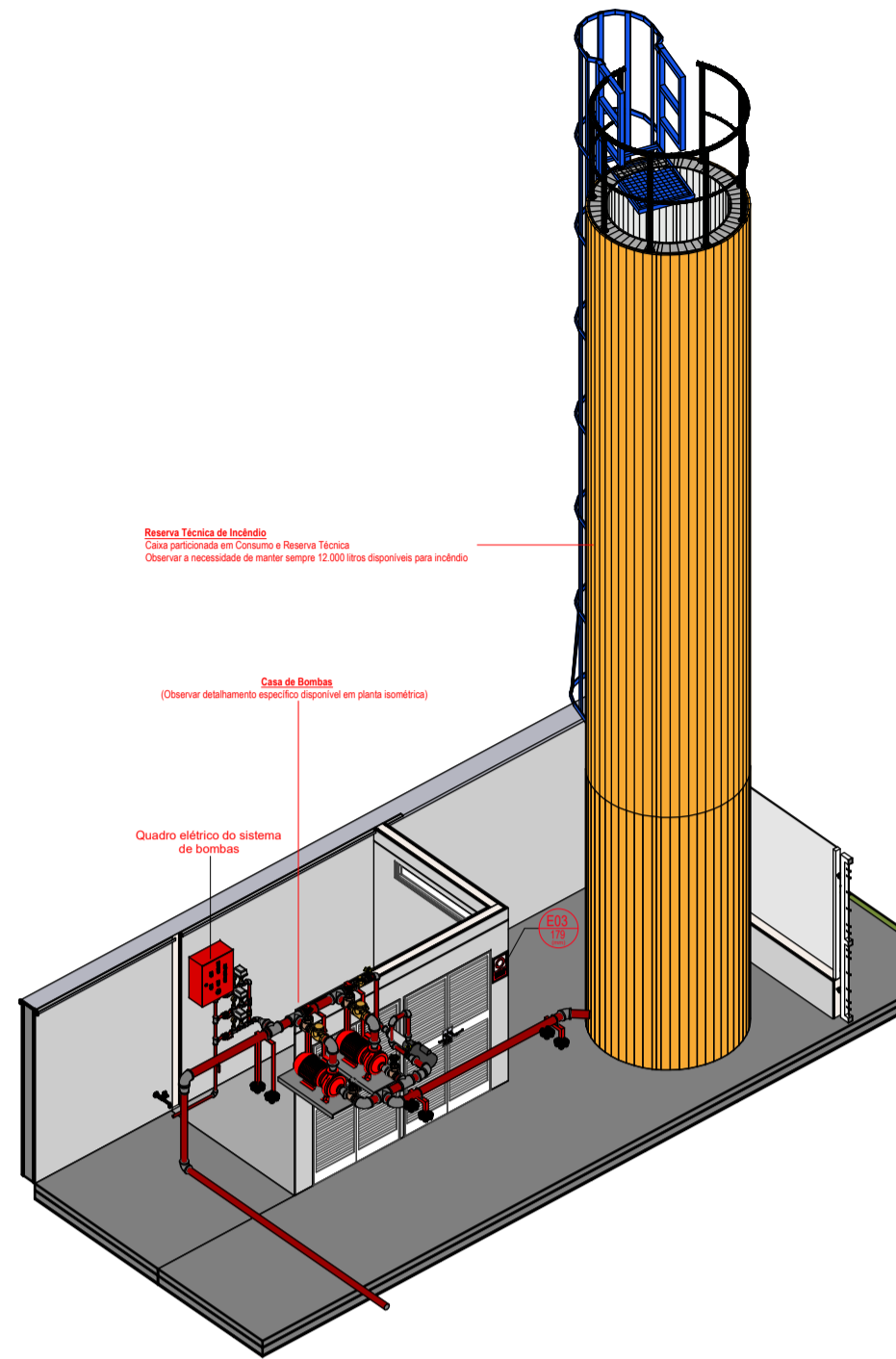


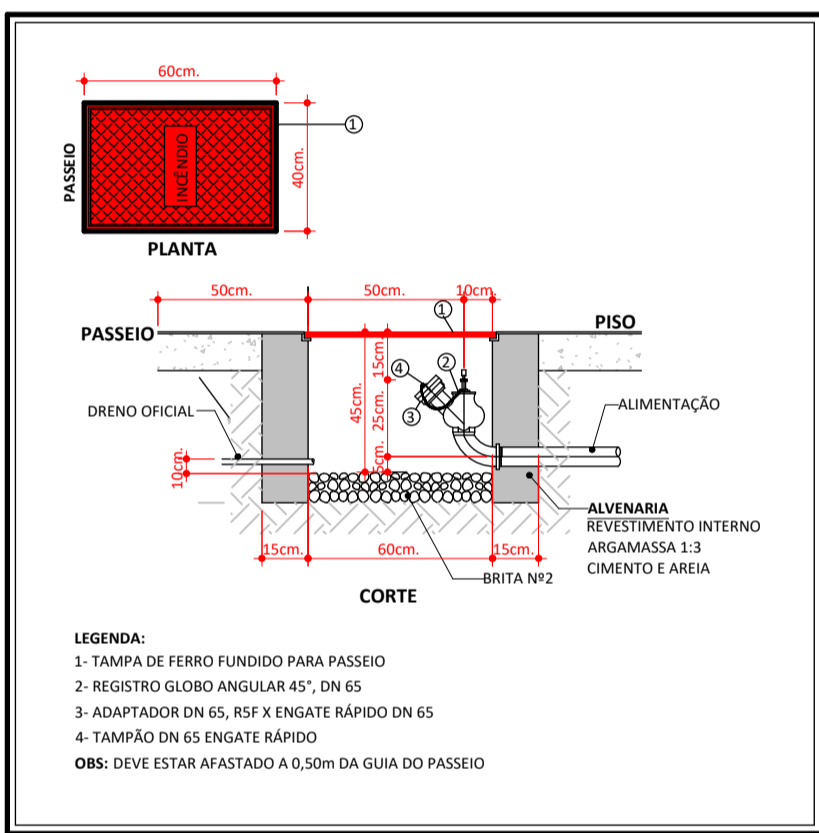
3D - Isométrico Instalações Hidráulicas



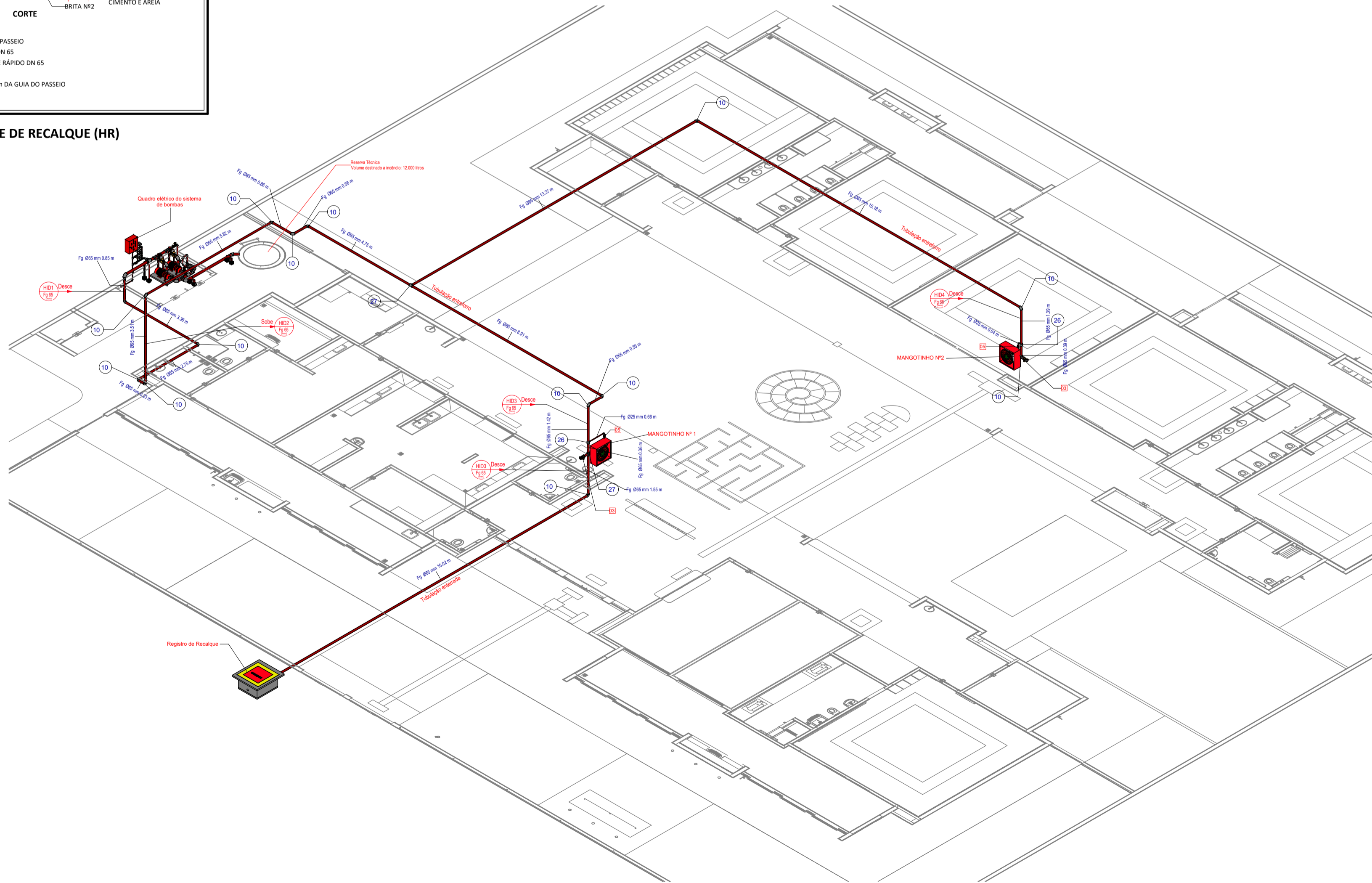
3D - Isométrico Instalações Hidráulicas 2



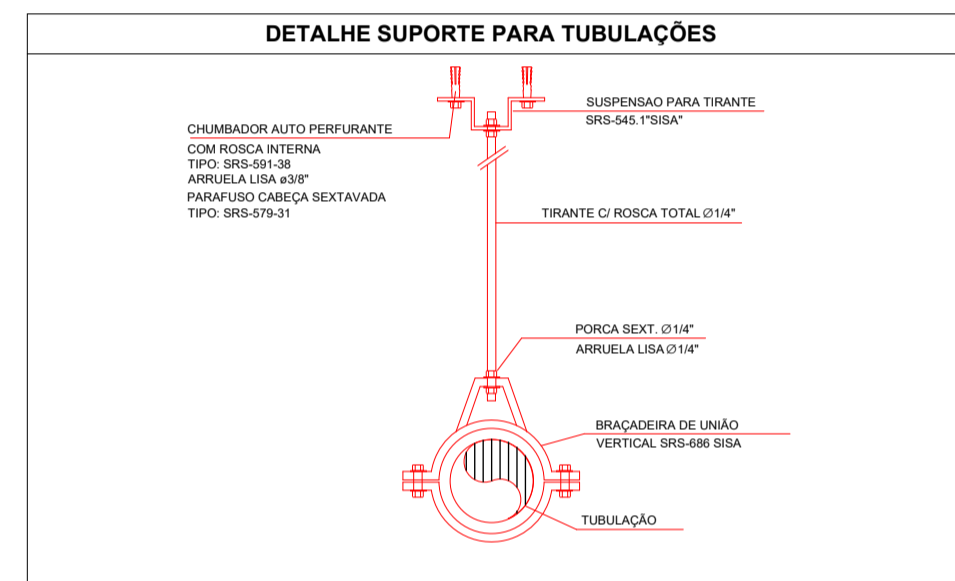
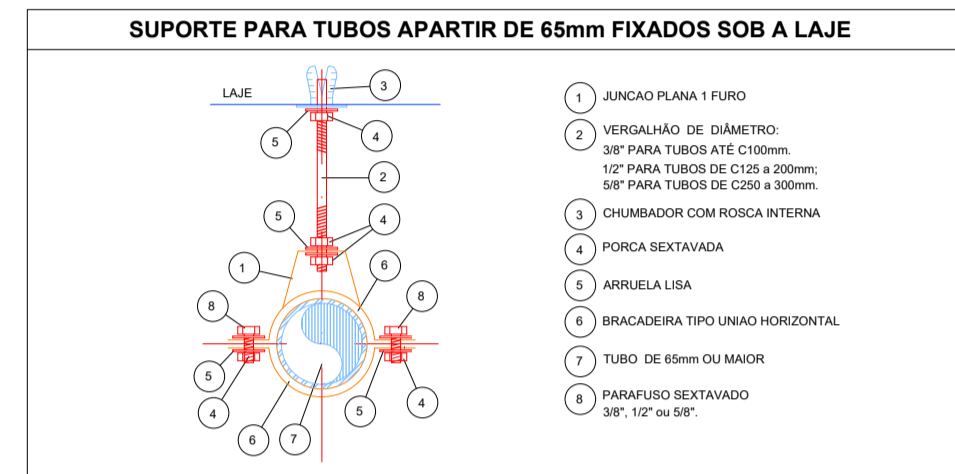
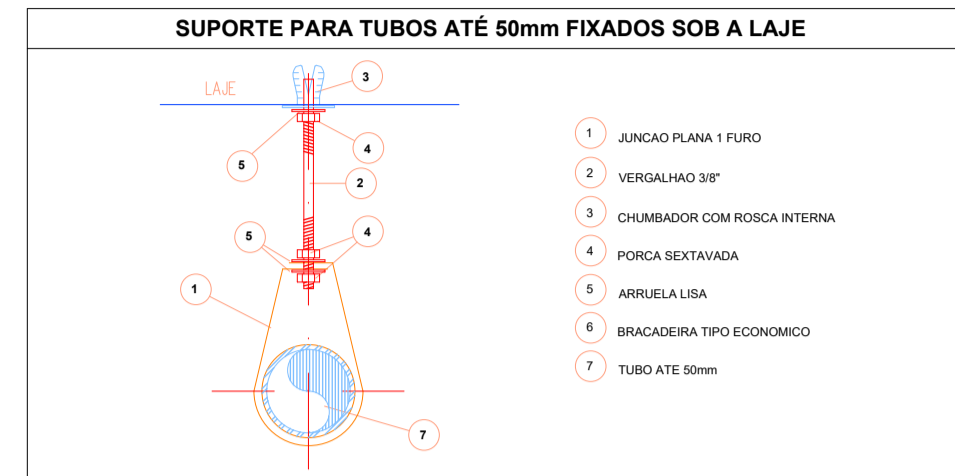
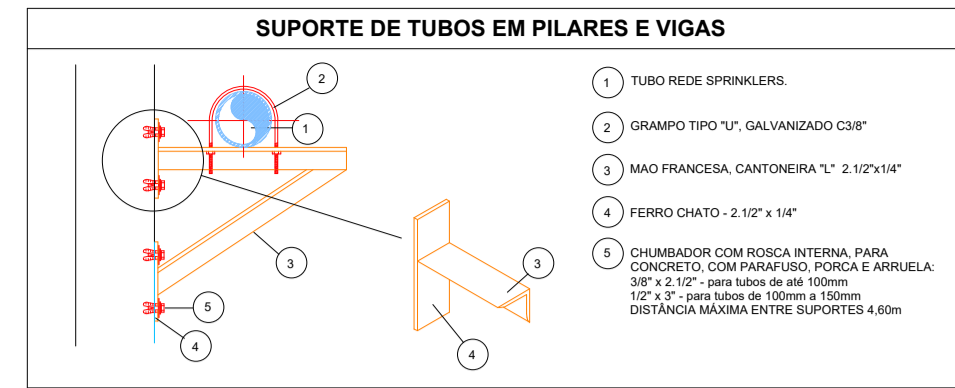
3D - Instalações Reservatório



DETALHE DO HIDRANTE DE RECALQUE (HR)



3D - Isométrico Hidrantes



LEVANTAMENTO HIDRÁULICO - ACESSÓRIOS					
Normativa utilizada		NBR 13714			
Marca	Quantidade	Imagem	Descrição	Tipo	Tamanho
01	1		Válvula de retenção horizontal 1 1/2" - Docobásicos	1 1/2"	40 mm-40 mm
02	2		Registro de gaveta ABNT 1 1/2" - Docobásicos	1 1/2"	40 mm-40 mm
03	2		Registro 45° - Ø1 1/2" pol (40mm)	1 1/2"	ø65 mm
04	1		Válvula de Retenção Vertical	1"	ø25 mm-ø25 mm
05	6		Válvula de retenção com alavanca vermelha 1" - Docobásicos	1"	ø25 mm-ø25 mm
06	2		Esguicho regulável, Mangotinho, Rosca 1"	1"	ø25 mm
07	2		Válvula de retenção horizontal 3" - Docobásicos	3"	80 mm-80 mm
08	4		Registro de gaveta Industrial 3" - Docobásicos	3"	80 mm-80 mm
09	3		Manometro	3"	8 mm
10	2		Motor Principal	5,00 cv - Vazão 12,0 m³/h - Pressão 15 m.c.a	25 mm
11	2		Carretel Basculante	30 metros	
12	2		Centrifuga	1507 - 2,5x1,5	ø64 mm-ø38 mm-ø51 mm
13	3		Pressostato	Donfoss	ø15 mm
14	1		Bomba Jockey	Pressão 15 m.c.a - Vazão 1,23 m³/h	ø25 mm-ø25 mm
Total geral	33				

LEVANTAMENTO HIDRÁULICO - TUBULAÇÕES			
Normativa Utilizada		NBR 13714	
Comprimento	Tipo de imagem	Descrição	Tamanho
3.52		Tubulação em Ferro Galvanizado	ø25 mm
1.44		Tubulação em Ferro Galvanizado	ø40 mm
81.20		Tubulação em Ferro Galvanizado	ø65 mm
5.12		Tubulação em Ferro Galvanizado	ø80 mm
91.28			

LEVANTAMENTO HIDRÁULICO - CONEXÕES				
Normativa Utilizada			NBR 13714	
Marca	Quantidade	Imagem	Descrição	Tamanho
1	3		Bucha de Redução	8 mm-8 mm
2	3		Bucha de Redução	25 mm-20 mm
3	3		Bucha de Redução	ø25 mm-ø20 mm
4	3		Bucha de Redução	15 mm-10 mm
5	3		Bucha de Redução	20 mm-15 mm
6	3		Bucha de Redução	ø20 mm-ø15 mm
7	3		Bucha de Redução	10 mm-8 mm
8	6		Cotovelo 90° FG	ø25 mm-ø25 mm
9	5		Cotovelo 90° FG	ø40 mm-ø40 mm
10	15		Cotovelo 90° FG	ø65 mm-ø65 mm
11	1		Cotovelo 90° FG	ø80 mm-ø80 mm
12	5		Cotovelo 90° FG	ø80 mm-ø80 mm
13	2		Redução Cônica	ø40 mm-ø25 mm
14	1		Redução Cônica	ø65 mm-ø40 mm
15	1		Redução Cônica	ø80 mm-ø25 mm
16	2		Redução Cônica	ø80 mm-ø38 mm
17	1		Redução Cônica	ø80 mm-ø40 mm
18	2		Redução Cônica	ø80 mm-ø51 mm
19	2		Redução Cônica	ø80 mm-ø65 mm
20	1		Abraçadeira de Aço	ø40 mm-ø40 mm
21	4		Abraçadeira de Aço	ø80 mm-ø80 mm
22	1		Suporte para Tubo de Piso/Parede	ø40 mm-ø40 mm
23	4		Suporte para Tubo de Piso/Parede	ø80 mm-ø80 mm
24	3		Tê FG	ø25 mm-ø25 mm-ø20 mm
25	7		Tê FG	ø25 mm-ø25 mm-ø25 mm
26	2		Tê FG	ø65 mm-ø65 mm-ø25 mm
27	2		Tê FG	ø65 mm-ø65 mm-ø65 mm
28	5		Tê FG	ø80 mm-ø80 mm-ø80 mm
Total geral: 93	93			

03	JANEIRO/2025	Revisão geral por disciplina conforme a atualização da arquitetura.
02	JANEIRO/ 2017	Atendimento à NBR 9050/ 2015. Alteração: quadro de áreas, sanitários infantis 1 e 2, altura da platibanda, mobiliário e equipamento, altura da cerâmica nos sanitários, cor dos portões dos sanitários e altura da porta PAQ. Funcionamento das duchas higiênicas e escurritórios pré-escola. Retirada da caixa de água abaixo da platibanda.
01	AGOSTO/ 2016	Alteração paredes - shaft para tubulação hidráulica e detalhamento; alteração da altura da platibanda.
N°	DATA	DESCRIÇÃO
CONTROLE DE REVISÕES		
PROJETO PADRÃO - FNDE		
PROPRIETÁRIO: MUNICÍPIO DE IBIRITÉ - CNPJ 16.715.490/0001-78 - Representante: DINIS PINHEIRO		
ENDEREÇO: RUA ALCEDINA Nº450 - JATOBÁ		
MUNICÍPIO - UF: IBIRITÉ/MG		
PROPRIETÁRIO:		
RESP. TÉCNICO:	CAU / CREA	
AUTOR DO PROJETO:	CAU / CREA	
APROVAÇÕES	CAU / CREA	
PREFEITURA / RA		
OBSERVAÇÕES:		
<p align="center"><b>CRECHE PRÉ-ESCOLA TIPO 2</b></p> <p align="center"><b>PROJETO DE PREVENÇÃO E COMBATE A INCÊNDIO</b></p>		
COORDENAÇÃO	ISOMÉTRICO - SISTEMA HIDRÁULICO SOB COMANDO	HIN
CGEST - Coordenação Geral de Infraestrutura Educacional	REVISÃO	FRANCA
FORMATO	R.00 R.03 R.01 R.02	ESCALA 1:75
DATA EMISSÃO	JAN/2025	05/05